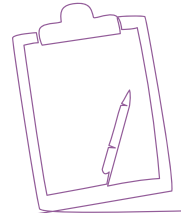


Unsere Geburtshilfe

Checkliste zur Geburtsanmeldung

Schön, dass Sie sich für das UKE als Ihre Geburtsklinik entschieden haben. Um Ihre Schwangerschaft und die Geburt optimal begleiten zu können, vereinbaren Sie bitte einen Termin zur Geburtsanmeldung um die 20. Schwangerschaftswoche. Für den Termin benötigen Sie Ihren Mutterpass, Ihre Versichertenkarte und einen Überweisungsschein der niergelassenen Gynäkolog:in. Damit Sie sich auf das Gespräch mit der Hebamme und der Ärzt:in gut vorbereiten können, sind nachfolgend einige Hinweise und Fragen aufgeführt, die im Laufe der Gespräche thematisiert werden. Bringen Sie bitte diesen Zettel ausgefüllt zur Geburtsanmeldung mit.



Gab es Besonderheiten oder Probleme in dieser Schwangerschaft?

ja nein

Wenn ja, wann und welche?

Haben Sie bereits Kinder?

ja nein

Wenn ja, wie war(en) die Schwangerschaft(en)?

Gab es einen Kaiserschnitt oder Komplikationen bei einer vergangenen Geburt?

Wie war das Geburtsgewicht/ die -größe Ihres Kindes?

Bitte bringen Sie Ihre(n) alten Mutterpass(e) mit.

Liegt bei Ihnen eine Erkrankung (z. B. Zuckerkrankheit, Bluthochdruck, Infektionskrankheiten, Blutungsneigung, Wundheilstörungen) vor?

ja nein

Wenn ja, wann und welche?

Bitte bringen Sie aktuelle Befunde und Arztbriefe mit!

Hatten Sie in der Vergangenheit Operationen?

ja nein

Wenn ja, wann und welche?

Nehmen Sie regelmäßig oder aktuell Medikamente ein?

ja nein

Wenn ja, welche und wieviel?

Haben Sie bekannte Allergien oder Unverträglichkeiten
(z. B. Medikamente, allergisches Asthma, Jod, Pollen, Lebensmittel etc.)?

ja nein

Wenn ja, welche?

Bitte informieren Sie sich frühzeitig über die Versicherungsmöglichkeiten für Ihr Kind auf unserer Homepage oder kontaktieren Sie Ihre Krankenversicherung.

Wenn Sie stationäre Wahlleistungen wie Chefarztbehandlung oder Einzelzimmer in Anspruch nehmen möchten, planen Sie bitte etwas mehr Zeit für ein Beratungsgespräch in der Zentralen Patientenaufnahme ein.

Notieren Sie sich Ihre persönlichen Fragen und nutzen Sie die Gelegenheit, den Hebammen und Ärzt:innen Ihre Fragen zu stellen.

Wir freuen uns auf Sie!

Ihr Team aus der Geburtshilfe des UKE

