

## FAQ

### Wo ist das MediTreFF zu finden?

Das MediTreff befindet sich im 1. OG der Ärztlichen Zentralbibliothek/Gebäude N60.

### Wann hat das MediTreFF geöffnet?

Das MediTreFF ist täglich zu den Öffnungszeiten der ÄZB von 8 bis 22 Uhr zugänglich.

Die Servicezeiten mit Ausleihmöglichkeit sind Mo bis Fr von 9 bis 20 Uhr.

### Wie erhalte ich Zugang zum MediTreFF?

Die Eingangstür zum MediTreFF können Sie als Studierende mit Ihrer UKE-Karte öffnen.

### Wie leihe ich etwas aus?

Gegen die Hinterlegung eines Pfands können Sie Modelle und Geräte zur Nutzung innerhalb der Räumlichkeiten des MediTreFFs ausleihen. Eine Mitnahme in andere Räume ist nicht gestattet.

Als Pfand werden Ihr Bibliotheksausweis, Ihr Studierendenausweis, Ihr Führerschein und Ihre UKE-Karte akzeptiert.

### Kann ich Räume reservieren?

Damit alle Studierenden die Chance haben, das MediTreFF auch kurzfristig zu nutzen, werden Reservierungsanfragen von Räumen über das Raumbuchungssystem nicht bestätigt. Die Räume dürfen auch nicht durch liegengelassene Taschen, Bücher etc. reserviert werden.

### Sie haben weitere Fragen?

... dann sprechen Sie unsere studentischen Mitarbeiterinnen und Mitarbeiter vor Ort gerne an!

Weitere FAQs finden Sie auf der MediTreFF-Homepage.

## Kontakt und weitere Informationen

### Prodekanat für Lehre

Thomas Walther  
Koordination MediTreFF

Tel.: +49 (0) 40 7410 - 50258  
t.walther@uke.de

### Weitere Informationen

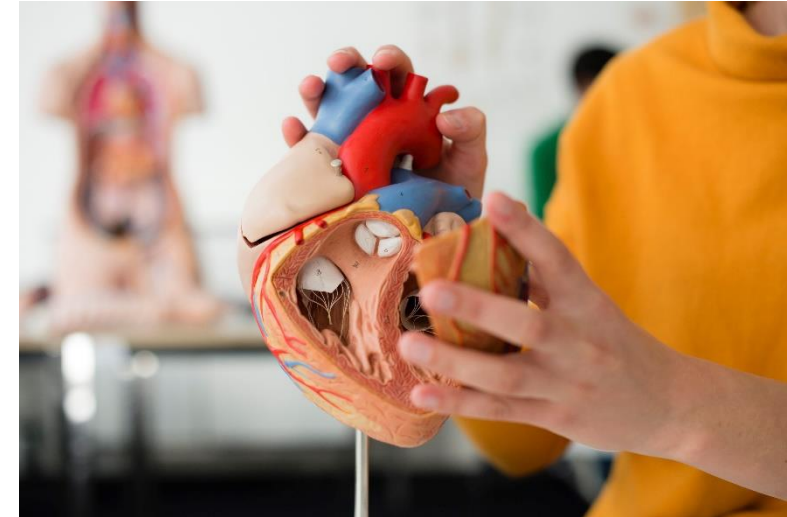
Auf der Webseite des Prodekanats für Lehre können Sie sich unter [www.uke.de/studium-lehre/lernumgebung/meditreff](http://www.uke.de/studium-lehre/lernumgebung/meditreff) ausführlich über das MediTreFF informieren.

Sie gelangen auch durch Einlesen dieses QR-Codes auf die entsprechende Seite:



### Verantwortlich für den Inhalt

Prodekanat für Lehre  
Stand: 01.12.2017



Medizinisches Trainingszentrum eigener  
Fähigkeiten und Fertigkeiten

**MediTreFF**

## Das MediTreFF

Das MediTreFF bietet allen Studierenden des UKE innerhalb einer multimedialen Lernumgebung die Möglichkeit, jenseits des hektischen Klinikalltags klinisch-praktische Tätigkeiten zu trainieren. So können Sie in den Skills-Labs des MediTreFFs an unseren Modellen und Simulatoren Ihre praktischen Fähigkeiten und Fertigkeiten trainieren – gemeinsam mit Ihren Kommilitoninnen und Kommilitonen.

## Die Räumlichkeiten

### Skills Labs

Ihnen stehen neun Untersuchungsräume (Skills-Labs) unterschiedlicher Größe zur Verfügung.

Nahezu alle Räume sind ausgestattet mit:

- Untersuchungsliegen
- Arbeitstischen
- Hilfsmitteln und Medien zur Visualisierung

### PC-Räume

Es gibt zwei PC-Räume mit insgesamt 33 Computerarbeitsplätzen – davon einen Gruppen- und einen Stillarbeitsraum. Die Nutzung der Computer entspricht der Nutzung der Computerarbeitsplätze in der Ärztlichen Zentralbibliothek.

Folgendes PC-Equipment steht Ihnen u. a. zur Verfügung:

- MS-Office
- drei Anatomische VOXEL-MAN Atlanten
- Bildbearbeitungssoftware
- ein Scanner

## Modelle und Geräte

### Anatomische Modelle

Zur Veranschaulichung anatomischer Strukturen können Sie im MediTreFF anatomische Modelle aus folgenden Bereichen ausleihen: Knochen, Muskeln, Gelenke, Dermatologie, Neurologie, HNO, Ophthalmologie, Kardiologie, Gastroenterologie, Nephrologie, Gynäkologie, Urologie.



### Untersuchungsgeräte und Simulatoren

Folgende Fertigkeiten können Sie an den Geräten und Simulatoren im MediTreFF praktisch üben:

- Blutentnahme und Injektionen am Modell-Arm
- Mikroskopieren
- Augenspiegelung mit dem Ophthalmoskop
- Nähen und Knoten
- Spekulumuntersuchung am Modell
- Üben des Geburtsvorgangs am Phantom
- Abtasten/Erkennen von Knoten am Brustmodell
- Otoskopie und Nutzung des Ohr-Simulators
- Internistische Untersuchung und EKG-Schreiben
- Klinisch-neurologische Untersuchung
- Kardiopulmonale Reanimation und Intubieren
- Orthopädische Untersuchung
- Katheterisierung am Modell
- Tasten unterschiedlicher Prostata-Befunde

## Kurse und Tutorien

Das MediTreFF bietet studentisch geleitete Tutorien praktischer Fertigkeiten an. Hier können Sie klinisch-praktische Tätigkeiten in Kleingruppen erlernen und vertiefen. Die für das MediTreFF tätigen Tutorinnen und Tutoren werden durch ärztliches Personal des UKE in den jeweiligen Fertigkeiten geschult und fortgebildet.

### Punktionstechniken

Erlernen Sie einen strukturierten, hygienischen Ablauf bei der venösen Blutabnahme, beim Legen von Venenverweilkanülen und beim Verabreichen von Injektionen.

### Körperliche Untersuchung

Trainieren und üben Sie klinische Untersuchungsfertigkeiten gemeinsam mit anderen Studierenden zu folgenden Themenbereichen: Herz-/Kreislauf, Lunge und Abdomen.

### Reanimationstraining

Üben Sie den Basic- und Advanced Life Support an unserer Reanimationspuppe mit Feedback-Technologie und Patientenmonitor in Kleingruppen (max. 3 Personen).

Zusätzlich findet der Kurs Sono4You statt, der von Studierenden für Studierende initiiert und organisiert wurde.



Weitere Informationen und die Anmeldung finden Sie im MediTreFF-Kurs auf der eLearning-Plattform Mephisto/Moodle.