



Universitätsklinikum  
Hamburg-Eppendorf

# Wissen – Forschen – Heilen durch vernetzte Kompetenz: Das UKE.

Ein Wegweiser durch das Neue Klinikum

# Erdgeschoss

→ Ambulanzen / Funktionsräume / Zentrale Notaufnahme / Apotheke

## **Bereich A**

Information/Rezeption

Telefon (0 40) 74 10 - 0

Patientenaufnahme/Sozialdienst/  
Blutentnahme/Prämedikations-  
ambulanz (Narkoseaufklärung)

Telefon (0 40) 74 10 - 0

Gynäkologie (Ambulanz)

Telefon (0 40) 74 10 - 238 00

Apotheke

## **Bereich B**

Ambulanzen:

- Mund-, Kiefer- und  
Gesichtschirurgie  
Telefon (0 40) 74 10 - 227 00
- Hals-, Nasen- und Ohren-  
heilkunde/Hör-, Stimm- und  
Sprachheilkunde  
Telefon (0 40) 74 10 - 225 00

## **Bereich C**

Ambulanzen:

- Innere Medizin/  
Transplantationsmedizin  
Telefon (0 40) 74 10 - 209 00
- Neurologie  
Telefon (0 40) 74 10 - 223 00
- Neurochirurgie  
Telefon (0 40) 74 10 - 224 00

- Spine-Center  
(Wirbelsäulenchirurgie)  
Telefon (0 40) 74 10 - 228 00

## **Bereich D**

Neurologischer Funktionsbereich

Sonografie (Ultraschall-Unter-  
suchung)/Lungenfunktionstest

## **Bereich E**

Ambulanzen:

- Allgemein- und Unfallchirurgie  
Telefon (0 40) 74 10 - 234 00
- Urologie  
Telefon (0 40) 74 10 - 237 00

Urologischer Funktionsbereich

Aufwachraum

## **Bereich F**

Endoskopie

Endoskopische retrograde  
Cholangiopankreatikografie (ERCP)

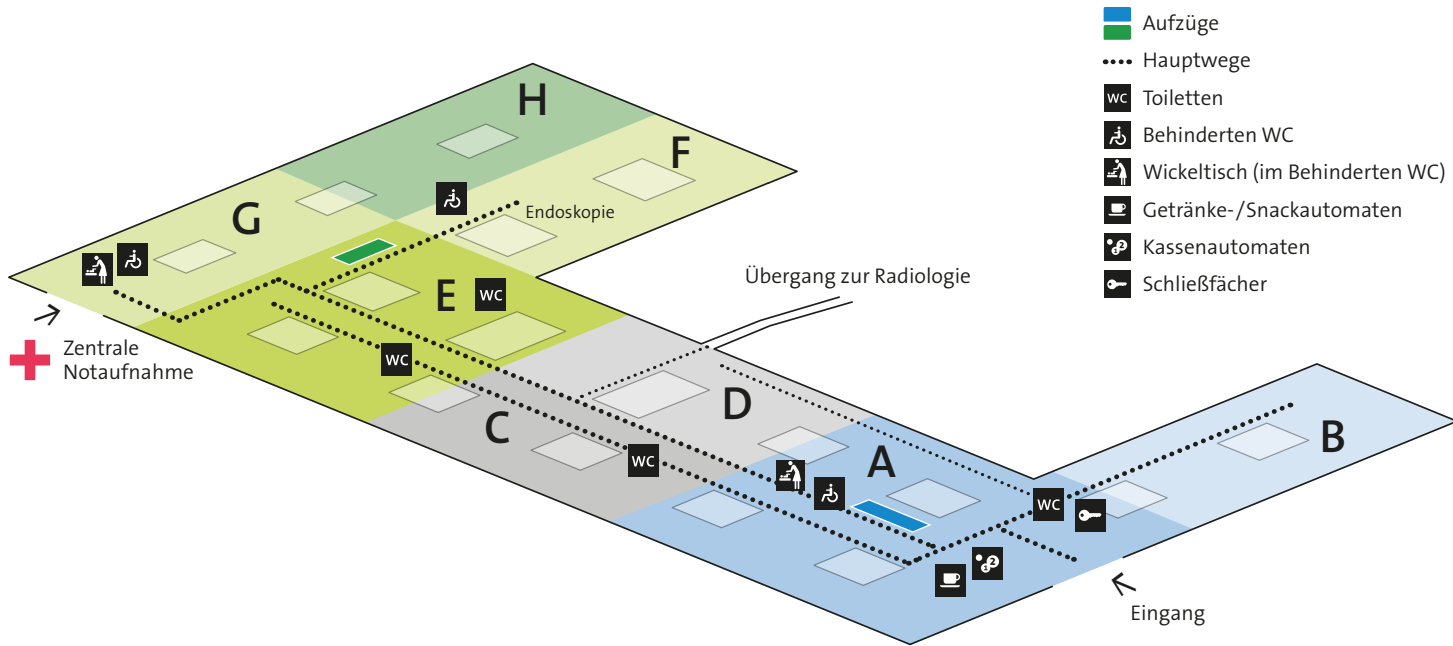
Bronchoskopie

## **Bereich G**

Zentrale Notaufnahme (ZNA)  
(außer Kinder- und Jugendmedizin)  
Telefon (0 40) 74 10 - 350 00

## **Bereich H**

Zentrale Notaufnahme (ZNA)  
(außer Kinder- und Jugendmedizin)



Erdgeschoss

# 1. Obergeschoss

→ Intensivstationen / OP-Bereich

## **Bereich A**

Intensivstation Chirurgie 2

»Stroke Unit« (Schlaganfallstation)

## **Bereich B**

Monitorstationen:

- Innere Medizin – Hepatologie und Nephrologie
- Transplantations-Center

## **Bereich C**

Intensivstationen:

- Neurologie
- Neurochirurgie

## **Bereich D**

Intermediate-Care-Station  
(IMC-Station) Chirurgie

Intensivstation Innere Medizin

## **Bereich E**

Intensivstation Chirurgie 1

## **Bereich F**

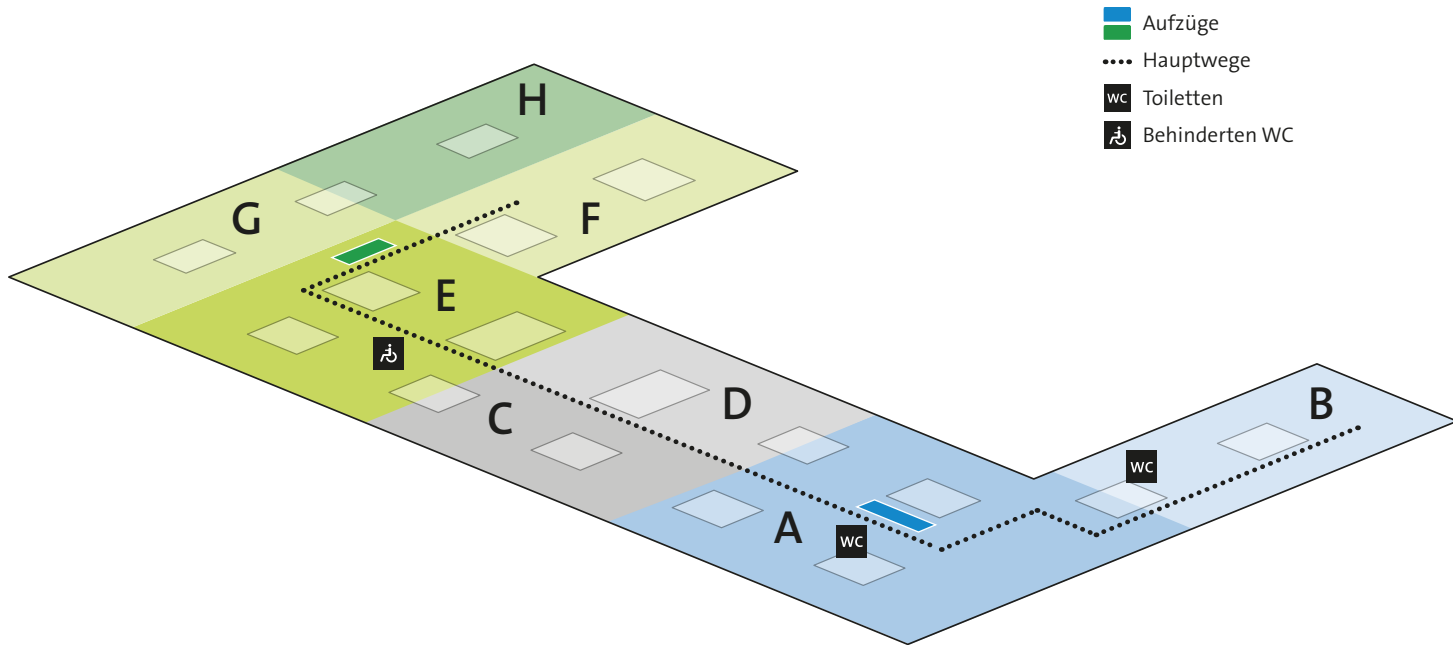
Aufwachraum

## **Bereich G**

Operationsbereich

## **Bereich H**

Operationsbereich



1. Obergeschoss

## 2. Obergeschoss

→ Arztbüros/Privatambulanzen/Boulevard

### Bereich A

Information

Privatambulanz

Zentrum für Innere Medizin

Telefon (0 40) 74 10 - 222 01

Arztbüros:

- Zentrum für Innere Medizin
- Endoskopie

### Bereich B

Büros:

- Mund-, Kiefer- und Gesichtschirurgie
- Hals-, Nasen- und Ohrenheilkunde
- Hör-, Stimm- und Sprachheilkunde

### Bereich C

Büros:

- Zentrum für Innere Medizin
- Intensivmedizin

### Bereich D

Büros:

- Neurologie
- Neurochirurgie

### Bereich E

Raum der Stille

Büros Anästhesie

### Bereich F

Büros:

- Geburtshilfe
- Gynäkologie
- Urologie

### Bereich G

Privatambulanzen:

- Zentrum für Operative Medizin
  - Transplantations-Center
- Telefon (0 40) 74 10 - 239 01

Krankenhauseelsorge

Büros Transplantations-Center

### Bereich H

Büros:

- Allgemein Chirurgie
- Gynäkologie
- Unfallchirurgie

### Boulevard



Kaffee



Blumen Telefon: (040) 74 10 - 585 01



Schokolade



Kiosk / Merchandising

Telefon: (040) 74 10 - 575 47



Post Telefon: (040) 74 10 - 530 05



Versicherung Telefon: (040) 429 167 96



Bücher Telefon: (040) 74 10 - 518 79



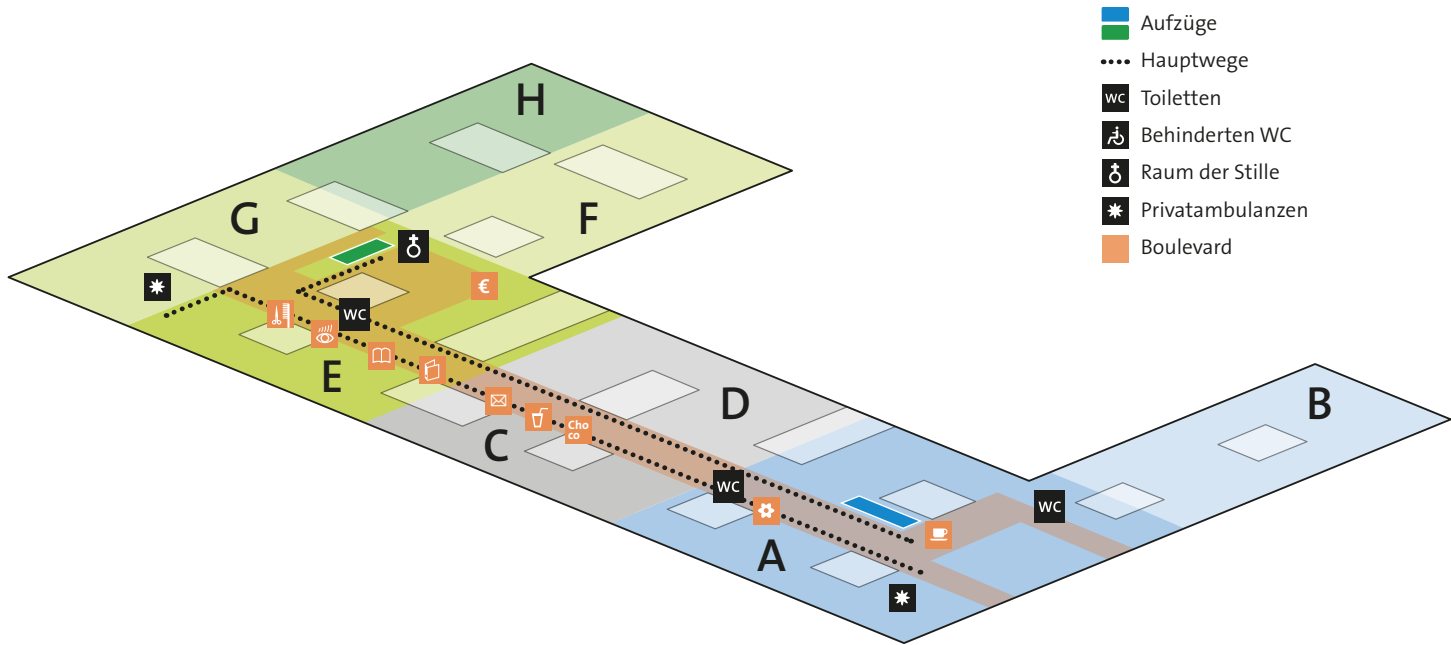
Friseur Telefon: (040) 97 07 3445



Kosmetik- und Fusspflege (040) 9707 3447



Haspa Filiale Telefon: (040) 3579 5383



2. Obergeschoss

## 3.Obergeschoss → Stationen

### **Bereich A**

Station Hals-, Nasen- und  
Ohrenheilkunde  
Telefon (0 40) 74 10 - 225 11

### **Bereich B**

Station Mund-, Kiefer- und  
Gesichtschirurgie  
Telefon (0 40) 74 10 - 227 11

### **Bereich C**

Station Neurochirurgie  
Telefon (0 40) 74 10 - 224 21

### **Bereich D**

Station Neurochirurgie  
Telefon (0 40) 74 10 - 224 11

### **Bereich E**

Station Urologie  
Telefon (0 40) 74 10 - 237 11

### **Bereich F**

Station Allgemeinchirurgie  
Telefon (0 40) 74 10 - 234 21

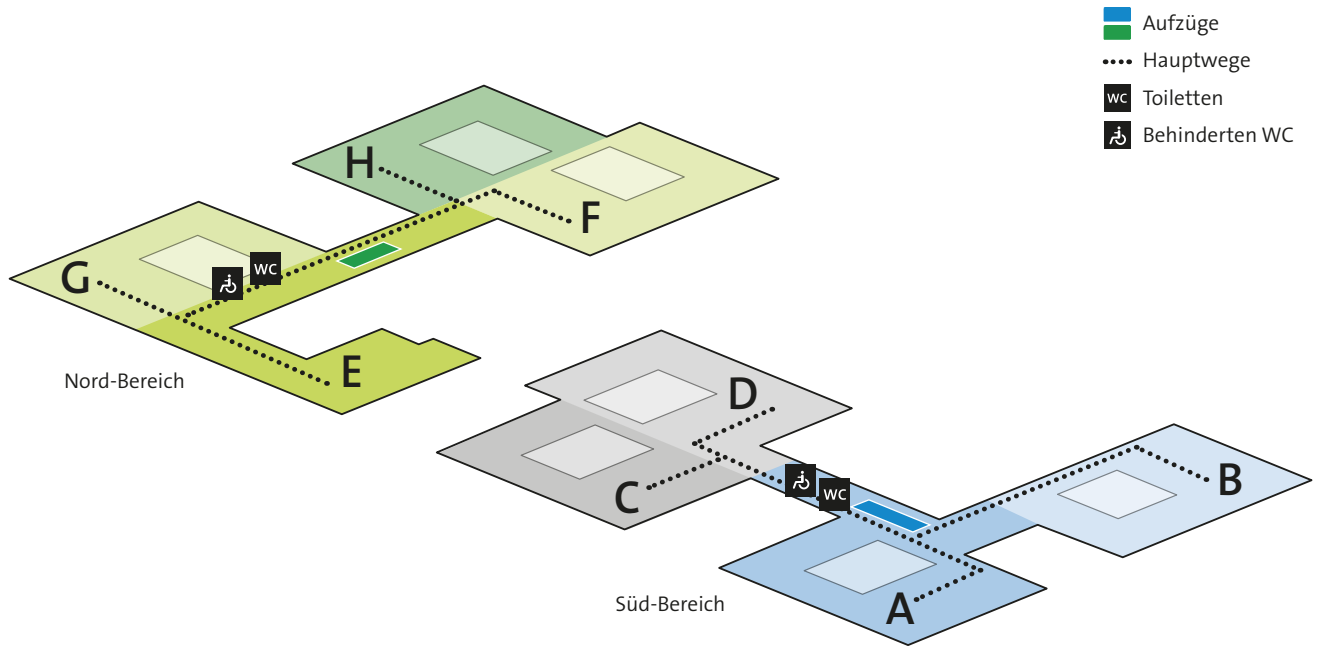
### **Bereich G**

Station Spine-Center  
Telefon (0 40) 74 10 - 228 11

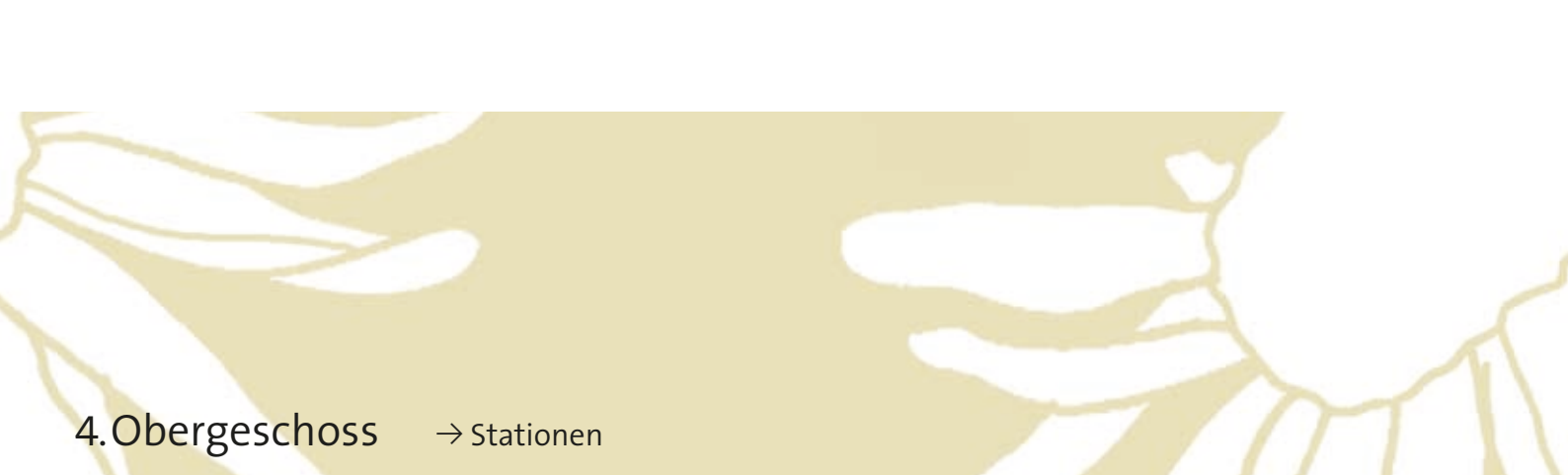
### **Bereich H**

Station Allgemeinchirurgie  
Telefon (0 40) 74 10 - 234 11





### 3. Obergeschoss



## 4. Obergeschoss → Stationen

### **Bereich A**

Station Zentrum für  
Innere Medizin  
Telefon (0 40) 74 10 - 209 11

### **Bereich B**

Station Zentrum für  
Innere Medizin  
Telefon (0 40) 74 10 - 210 11

### **Bereich C**

Station Neurologie  
Telefon (0 40) 74 10 - 223 11

### **Bereich D**

Station Neurologie  
Telefon (0 40) 74 10 - 223 21

### **Bereich E**

Stationen:  
• Unfallchirurgie  
• Urologie  
Telefon (0 40) 74 10 - 235 11

### **Bereich F**

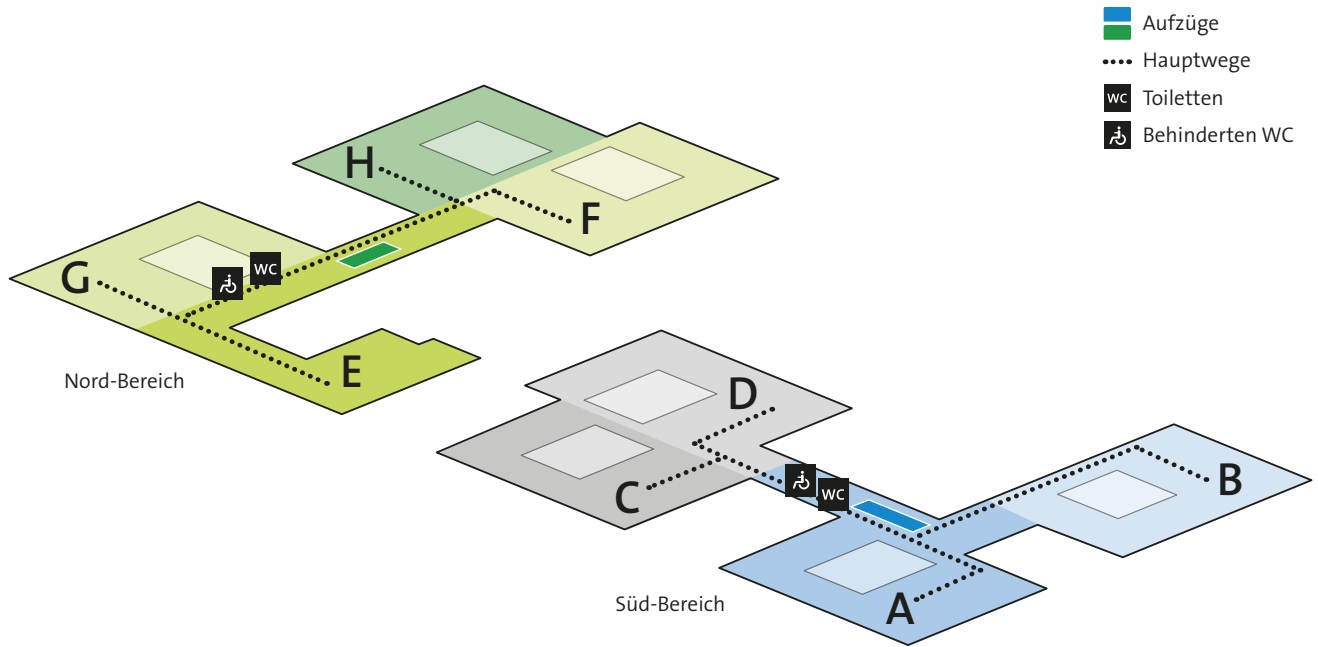
Stationen:  
• Gynäkologie  
• Pränatalmedizin  
Telefon (0 40) 74 10 - 238 21

### **Bereich G**

Station Unfallchirurgie  
Telefon (0 40) 74 10 - 235 21

### **Bereich H**

Station Gynäkologie  
Telefon (0 40) 74 10 - 238 11



#### 4. Obergeschoss



## 5. Obergeschoss

→ Privatstationen / Kreißsäle

### **Bereich A**

Privatstation HNO und Mund-,  
Kiefer- und Gesichtschirurgie  
Telefon (0 40) 74 10 - 227 11

### **Bereich B**

Privatstation Zentrum für  
Innere Medizin  
Telefon (0 40) 74 10 - 222 11

### **Bereich C**

Privatstation:  
• Zentrum für Operative Medizin  
• Transplantations-Center  
Telefon (0 40) 74 10 - 239 11

### **Bereich E**

Neugeborenenstation  
Telefon (0 40) 74 10 - 204 11

### **Bereich F**

Kreißsäle  
Telefon (0 40) 74 10 - 203 21

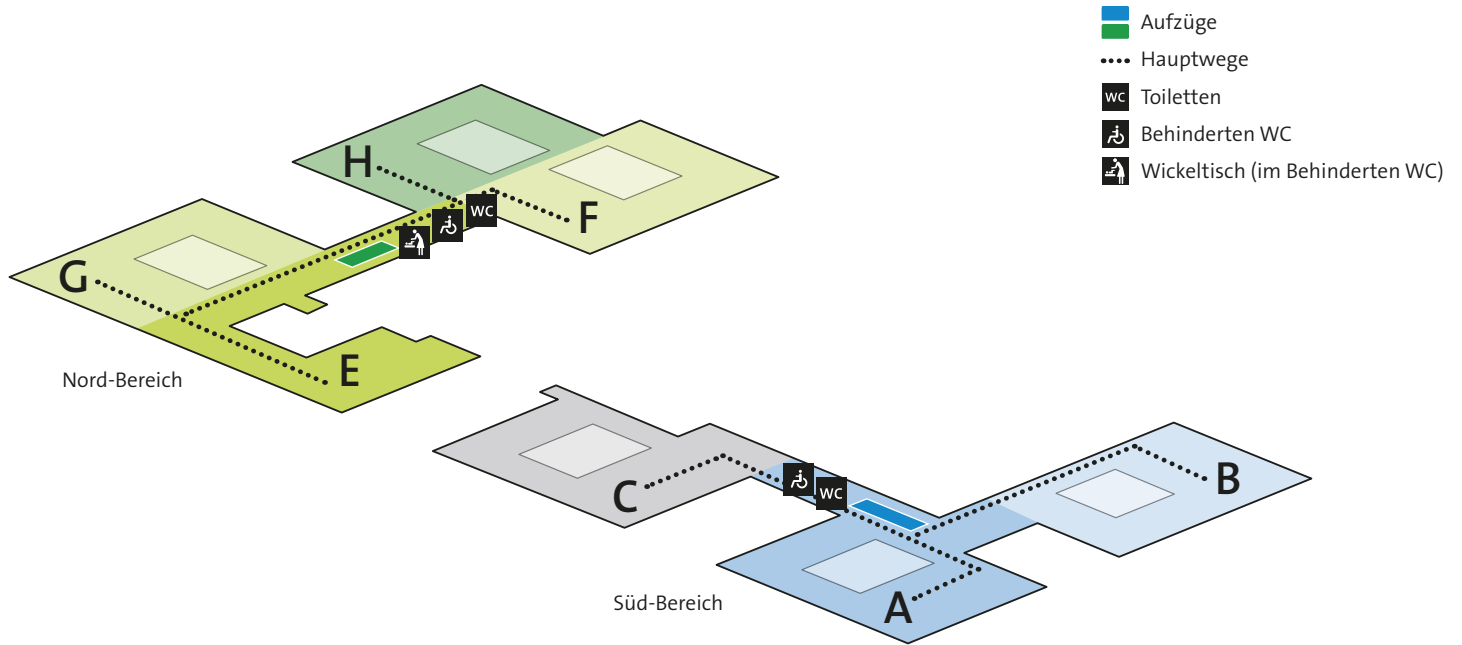
### **Bereich G**

Wöchnerinnenstation  
Telefon (0 40) 74 10 - 203 11

### **Bereich H**

Intensivstation für  
Früh- und Neugeborene  
Telefon (0 40) 74 10 - 204 21

Ambulanz Geburtshilfe  
Telefon (0 40) 74 10 - 203 00



# Kontaktinformationen

## **Anschrift**

Universitätsklinikum  
Hamburg-Eppendorf  
Martinistraße 52  
20246 Hamburg  
Telefon (0 40) 74 10 - 0  
[www.uke.de](http://www.uke.de)

## **Besuchszeiten**

8 – 20 Uhr

## **International Office/ Information für ausländische Patienten**

Telefon (0 40) 74 10 - 516 90  
Gebäude O43  
Mo. – Do. 8.30 – 18 Uhr  
Fr. 8.30 – 17 Uhr

# Ambulante Angebote

## **Ambulanzzentrum**

Allgemeinmedizin  
Telefon (0 40) 74 10 - 528 31

Dermatologie  
Telefon (0 40) 74 10 - 526 50

Endokrinologie/Diabetologie/  
Adipositas  
Telefon (0 40) 74 10 - 209 00

Endoskopie  
Telefon (0 40) 74 10 - 260 00

Infektiologie  
Telefon (0 40) 74 10 - 528 31

Neurologie  
Telefon (0 40) 74 10 - 223 00

Nuklearmedizin  
Telefon (0 40) 74 10 - 594 24

Physiotherapie  
Telefon (0 40) 74 10 - 536 84

Radiologie  
Telefon (0 40) 74 10 - 549 76

Strahlentherapie  
Telefon (0 40) 74 10 - 538 32

## **Blutspendedienst**

Telefon (0 40) 74 10 - 526 16,  
- 534 79 oder - 552 22  
Gebäude O38

Anmeldezeiten für Neuspender:  
Mo./Do./Fr. 7.30 – 13.30 Uhr  
Di. 13 – 19.30 Uhr  
Mi. 11 – 17.30 Uhr

Blutspendezeiten:  
Mo./Do./Fr. 7 – 14 Uhr  
Di. 13 – 20 Uhr  
Mi. 11 – 18 Uhr

# Weitere Kontakte

## **Dolmetschendienst**

Vermittlung über die Station

## **Ernährungsberatung**

Vermittlung über die Station

## **Geburtenmeldung**

Telefon (0 40) 74 10 - 553 82

## **Hospitessendienst und Ehrenamt**

Vermittlung über die Station

## **Patienten-Ombudsmann**

Telefon (0 40) 74 10 - 553 84

## **Physiotherapie**

Vermittlung über die Station

## **Seelsorge**

Telefon (0 40) 74 10 - 570 03

## **Selbsthilfegruppen**

[www.kiss-hh.de](http://www.kiss-hh.de)

## **Sozialdienst**

Telefon (0 40) 74 10 - 565 55

## **Spenden**

Telefon (0 40) 74 10 - 580 36

## **Sterbefallmeldung**

Telefon (0 40) 74 10 - 520 32

## **Taxenanforderung**

Telefon (0 40) 74 10 - 530 82

## **Zentrales Beschwerde- management**

Telefon (0 40) 74 10 - 579 85  
Gebäude S35, mittlerer Eingang  
Mo. – Mi./Fr. 9 – 14 Uhr

# UKE-Lageplan

## Verkehrsanbindung mit dem Auto

- über die A7: Ausfahrt Stellingen, Richtung Eppendorf
- über die B433, B434, B447 oder B5: Richtung Zentrum, dann Richtung Eppendorf

## Shuttle-Bus-Service

Der kostenlose Shuttle-Bus auf dem UKE-Gelände verkehrt etwa alle 15 Minuten.

Mo. – Fr. 7.30 – 17.30 Uhr

Sa./So. 10 – 17.30 Uhr

## Parktarife

### Tagtarif (6.00 – 19.00 Uhr):

bis 30 Min.: gebührenfrei  
31 bis 60 Min.: 1,50 €  
jede weitere angefangene Stunde 1,50 €  
Maximum Tagtarif: 12,00 €

### Nachttarif (19.00 – 6.00 Uhr):

bis 30 Min.: gebührenfrei 31 bis 60 Min. 0,60 €  
jede weitere angefangene Stunde: 0,60 €  
Nachtmaximum: 3,00 €

UKE-Gelände:

Die ersten 30 Minuten sind kostenlos.  
Danach beträgt die Parkgebühr für jede angefangene Stunde 3 €.

## Verkehrsanbindung mit öffentlichen Verkehrsmitteln

Bushaltestellen (Linien 20 und 25):

- Eppendorfer Park (UKE) (vor dem Gebäude O35)
- UK Eppendorf (an der Hauptzufahrt)
- Löwenstraße (am Fußweg zu den Gebäuden W37, W38 und W40)

U-Bahn-Haltestellen:

- Kellinghusenstraße (etwa 10 Minuten Fußweg, Anbindung mit Buslinie 25)
- Hudtwalckerstraße (etwa 15 Minuten Fußweg, Anbindung mit Buslinie 20 oder 25)
- Eppendorfer Baum (etwa 15 Minuten Fußweg)

Bahnhöfe/S-Bahn-Haltestellen:

- Hamburg-Altona (Anbindung mit Buslinie 20)
- Hamburg-Dammtor (Buslinie 5 bis Gärtnerstraße, dann Buslinie 20 oder 25)
- Hamburg-Hauptbahnhof (Anbindung mit U-Bahn; alternativ: Buslinie 5 bis Gärtnerstraße, dann Buslinie 20 oder 25)
- Holstenstraße (Anbindung mit Buslinie 20)

Flughafen:

Buslinie 110 (»Airport Express«) bis U-S Ohlsdorf, dann U1 bis Hudtwalckerstraße, dann Buslinie 20 oder 25





## Was finde ich wo?

### O10 Neues Klinikum

#### Zentrale Notaufnahme










- Allgemein-, Viszeral- und Thoraxchirurgie
- Anästhesiologie
- Diagnostische und Interventionelle Radiologie
- Endoskopie
- Geburtshilfe und Pränatalmedizin
- Gynäkologie
- Hals-, Nasen- und Ohrenheilkunde
- Hepatobiliäre Chirurgie und Transplantationschirurgie
- Hör-, Stimm- und Sprachheilkunde
- Intensivmedizin
- I. Mediz. Klinik (Gastroenterologie)
- III. Mediz. Klinik (Nephrologie/Rheumatologie mit der Sektion Endokrinologie)
- Mund-, Kiefer- und Gesichtschirurgie
- Neurochirurgie
- Neurologie
- Unfall-, Hand- und Wiederherstellungschirurgie
- Urologie

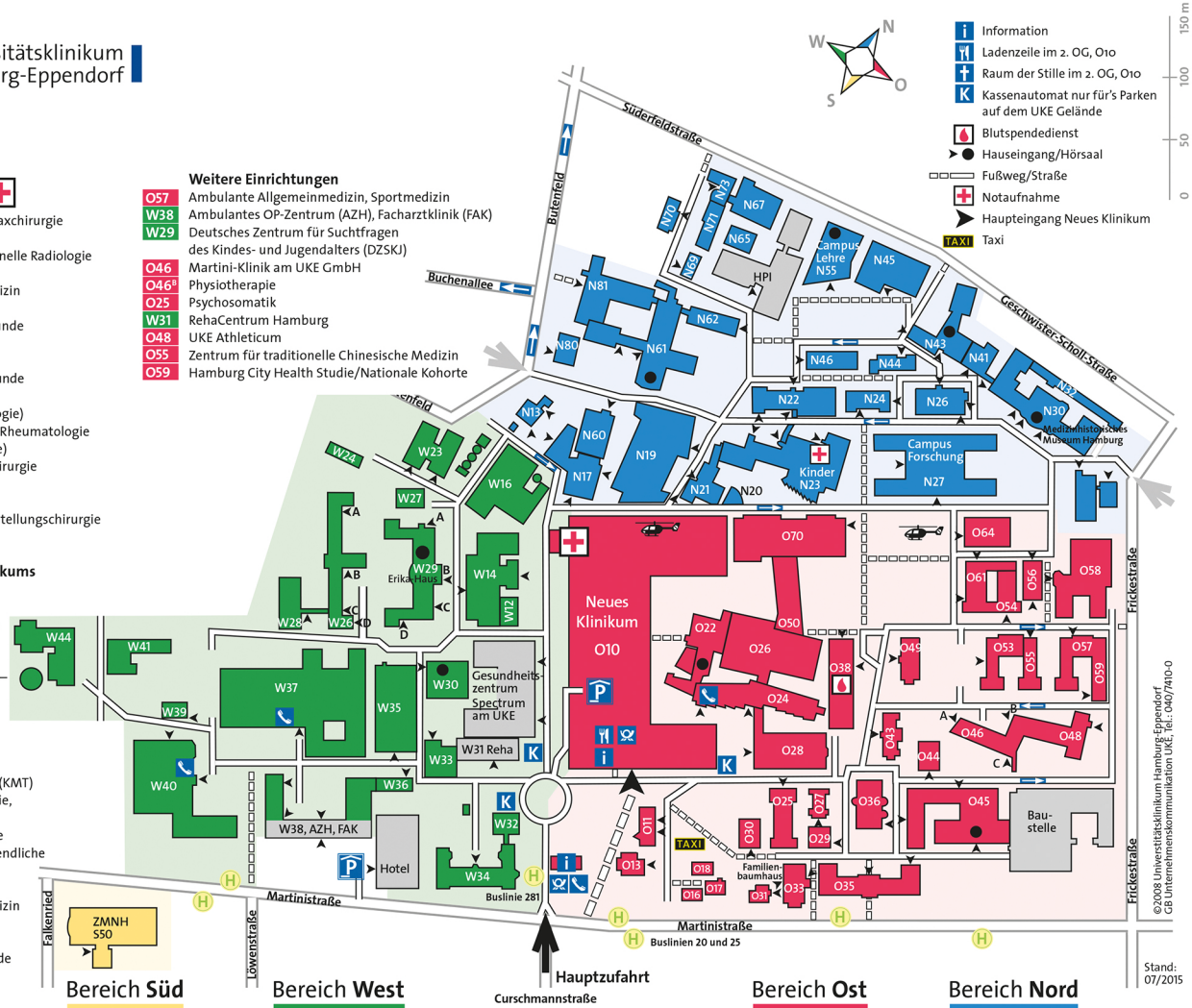
#### Außerhalb des Neuen Klinikums

- W40** Augenheilkunde
- W38** Andrologie
- N55** Campus Lehre, Mediz. Fakultät
- N27** Campus Forschung
- W14** Dermatologie u. Venerologie
- O24** Hubertus Wald Tumorzentrum – Universitäres Cancer Center Hamburg (UCCH)
- N23** Kinder- und Jugendmedizin
- O70** Kinderintensivstation
- N23** **Kinder-Notaufnahme**
- O24** Knochenmarktransplantation (KMT)
- O28** Mediz./Ambulante Infektiologie, Tropenmedizin
- W37** Psychiatrie und Psychotherapie
- W35** Psychiatrie für Kinder und Jugendliche
- O22** Radiologie
- O50** Spine Center
- O22** Strahlentherapie, Nuklearmedizin
- O70** Universitäres Herzzentrum Hamburg GmbH
- O58** Zahn-, Mund- u. Kieferheilkunde

### Weitere Einrichtungen

- O57** Ambulante Allgemeinmedizin, Sportmedizin
- W38** Ambulantes OP-Zentrum (AZH), Facharztklinik (FAK)
- W29** Deutsches Zentrum für Suchtfragen des Kindes- und Jugendalters (DZSKJ)
- O46** Martini-Klinik am UKE GmbH
- O46<sup>R</sup>** Physiotherapie
- O25** Psychosomatik
- W31** RehaCentrum Hamburg
- O48** UKE Athleticum
- O55** Zentrum für traditionelle Chinesische Medizin
- O59** Hamburg City Health Studie/Nationale Kohorte

-  Information
-  Ladenzeile im 2. OG, O10
-  Raum der Stille im 2. OG, O10
-  Kassenautomat nur für's Parken auf dem UKE Gelände
-  Blutspendedienst
-  Hauseingang/Hörsaal
-  Fußweg/Straße
-  Notaufnahme
-  Haupteingang Neues Klinikum
-  Taxi



#### Impressum

© 2009 Herausgeber: Vorstand des Universitätsklinikums Hamburg-Eppendorf, Martinistraße 52, 20246 Hamburg;  
Redaktion: Geschäftsbereich Unternehmenskommunikation, Kathrin Herbst (verantwortlich), Maren Puttfarcken;  
Konzeption und Gestaltung: [www.qart.de](http://www.qart.de); Druck: Karl Bergmann & Sohn, Steilshooper Straße 35, 22305 Hamburg.  
Alle Rechte vorbehalten.