




UNIKLINIK
KÖLN

Praxisakademie Hebammenwissenschaft ∞
Gleueler Str. 176 – 178
50935 Köln – Tel: 0221-478-37448



Institut für
Hebammenwissenschaft



Ein Blick über den Tellerrand- Praxistage in professionsübergreifenden Lernfeldern

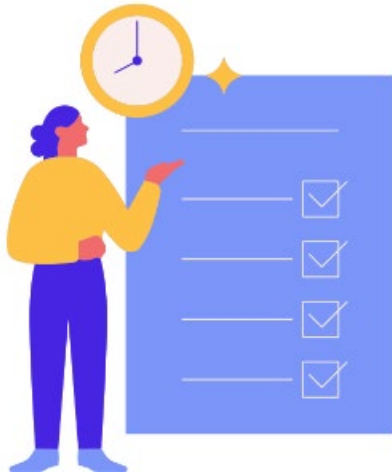
Impuls 3:

Stefanie Berghausen, Daniela Erdmann, Dorothee Herrmann, Sabine Schudzich

VPE Netzwerktreffen | Born to be wild! | Hamburg

06. Juni 2024

Impuls 3: Praxistage in professionsübergreifenden Lernfeldern



- Hintergrund
- Modulbezug
- Kooperationseinrichtungen
- Organisation und Ablauf
- Evaluation der ersten Runde
- Fazit

Hintergrund

Anlage 2
(zu § 8 Absatz 1)

Stundenverteilung der Praxiseinsätze des Hebammenstudiums

Vorschrift	Einsatzort	Kompetenzbereich aus Anlage 1 oder medizinisches Fachgebiet	Stunden
§ 6 Absatz 1 Satz 3 Nummer 1	Krankenhaus	I.1 „Schwangerschaft“ und I.2 „Geburt“	1280
§ 6 Absatz 1 Satz 3 Nummer 2	Krankenhaus	I.3 „Wochenbett und Stillzeit“	280
§ 6 Absatz 2 Nummer 1	Krankenhaus	Neonatologie	80
§ 6 Absatz 2 Nummer 2	Krankenhaus	Gynäkologie, insbeson- dere Diagnostik und Operationen	80
§ 7 Absatz 1	Freiberufliche Hebame, ambulante hebammengeleitete Einrichtung	I.1 „Schwangerschaft“, I.2 „Geburt“, I.3 „Wochenbett und Stillzeit“	480
§ 7 Absatz 3	weitere, zur ambulanten berufspraktischen Ausbildung von Hebammen geeignete Einrichtung	I.3 „Wochenbett und Stillzeit“	160 ²

(HebStPrV Anlage 2)

Modulbezug

Modul 13: Hebammenkunde besonderer Situationen:

- chronische Erkrankungen bei Eltern und Kind
- Sucht
- prekäre wirtschaftliche Lebenssituation
- Frühgeburt, Mehrlingsschwangerschaft, Fehl- und Totgeburt
- unerfüllter Kinderwunsch
- Teenager: Schwangerschaft und Elternschaft
- FGM und andere Gewalterfahrungen

Modul 14: Rahmenbedingungen professioneller Hebammentätigkeit

- Intersektorale Schnittstellen kennenlernen
- Hilffssysteme für werdende Familien analysieren
- Differenzierung von Strömungen, Systemen und Akteur*innen des deutschen Gesundheitssystems
- Identifikation weiterführender Arbeitsfelder im Hebammenwesen unter Einbezug interprofessioneller und bezugswissenschaftlicher Perspektiven

(Modulhandbuch Angewandte Hebammenwissenschaft UzK)

Kooperationseinrichtungen

- ❖ Bürgerzentrum (Familienhebammen)
- ❖ Deutsches Rotes Kreuz (Migrationshilfe)
- ❖ U.a. Die Kümmerei, Elternhafen, Familienladen (Beratungsstellen, Schulungen und Kursangebote)
- ❖ Gesundheitsamt (Frühe Hilfen und Clearingstelle)
- ❖ Hopes Angel (Selbsthilfegruppe)
- ❖ Tagesklinik Psychiatrie
- ❖ Landesverband der Hebammen NRW
- ❖ U.a. Leben bewegt (Interdisziplinäre Gesundheitspraxis), Osteopathie Praxis
- ❖ Kinderschutzbund, SPZ
- ❖ Sozialdienst katholischer Frauen (Wohneinrichtungen für Familien, mit unterschiedlichen Schwerpunkten)
- ❖ U.a. Hospiz, Reproduktionsmedizin, Familienlotsin, Psychosoziale Elternberatung, Familienzentren



Organisation und Ablauf



- ✓ Anfrage bei ambulanter Einrichtung
- ✓ Verbindliche Zusage -> Kooperationsvereinbarung
- ✓ Infoveranstaltung für Studierende im 4. Semester durch Praxisakademie
- ✓ Zuteilung
- ✓ Einsatzinfo an ambulante Einrichtung
- ✓ Kontaktaufnahme durch Studierende, individuelle Absprachen
- ✓ Im Seminar Vorstellung der Einsatzorte und Reflexion der Praxistage

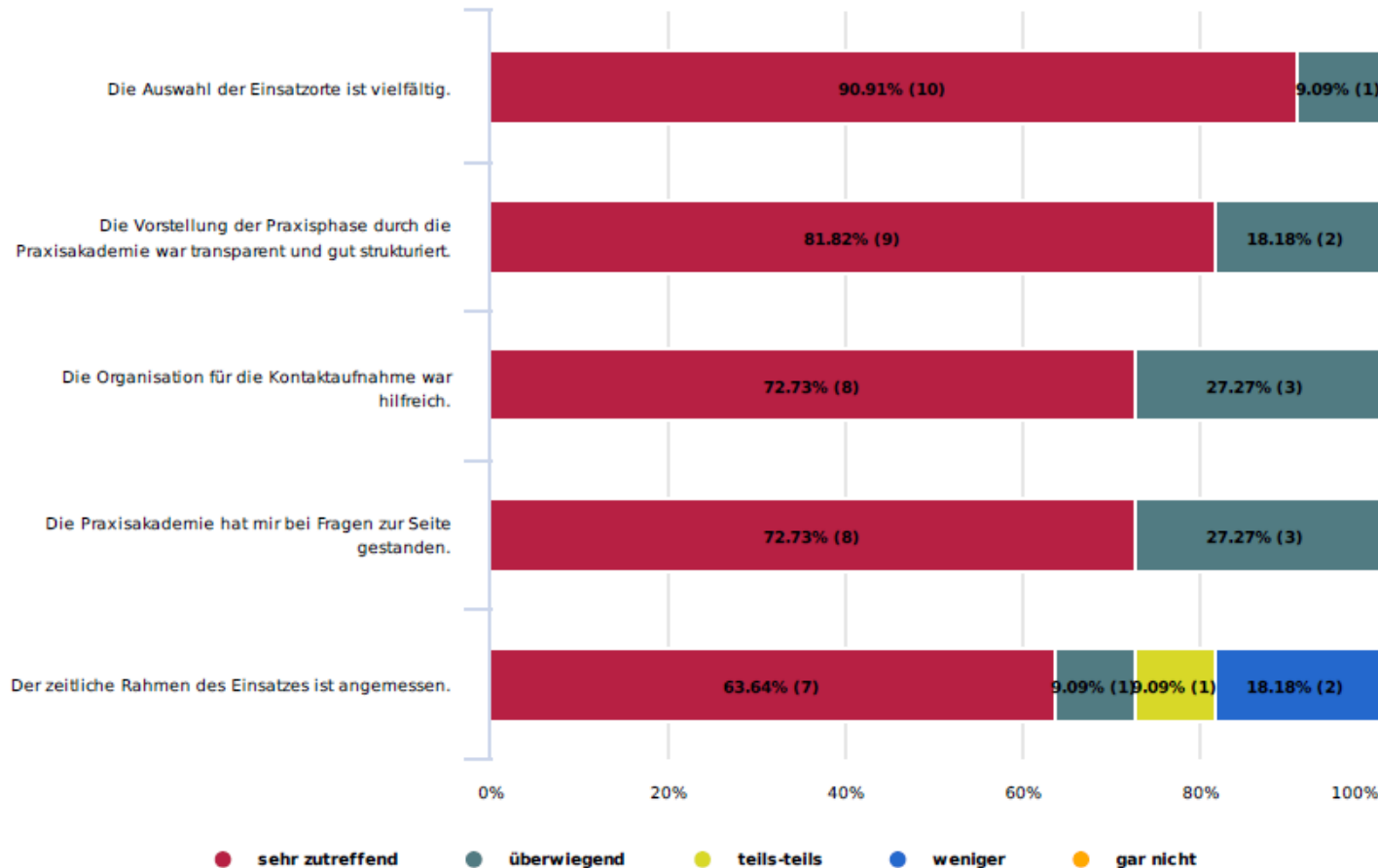
Evaluation der ersten Runde

Methode:

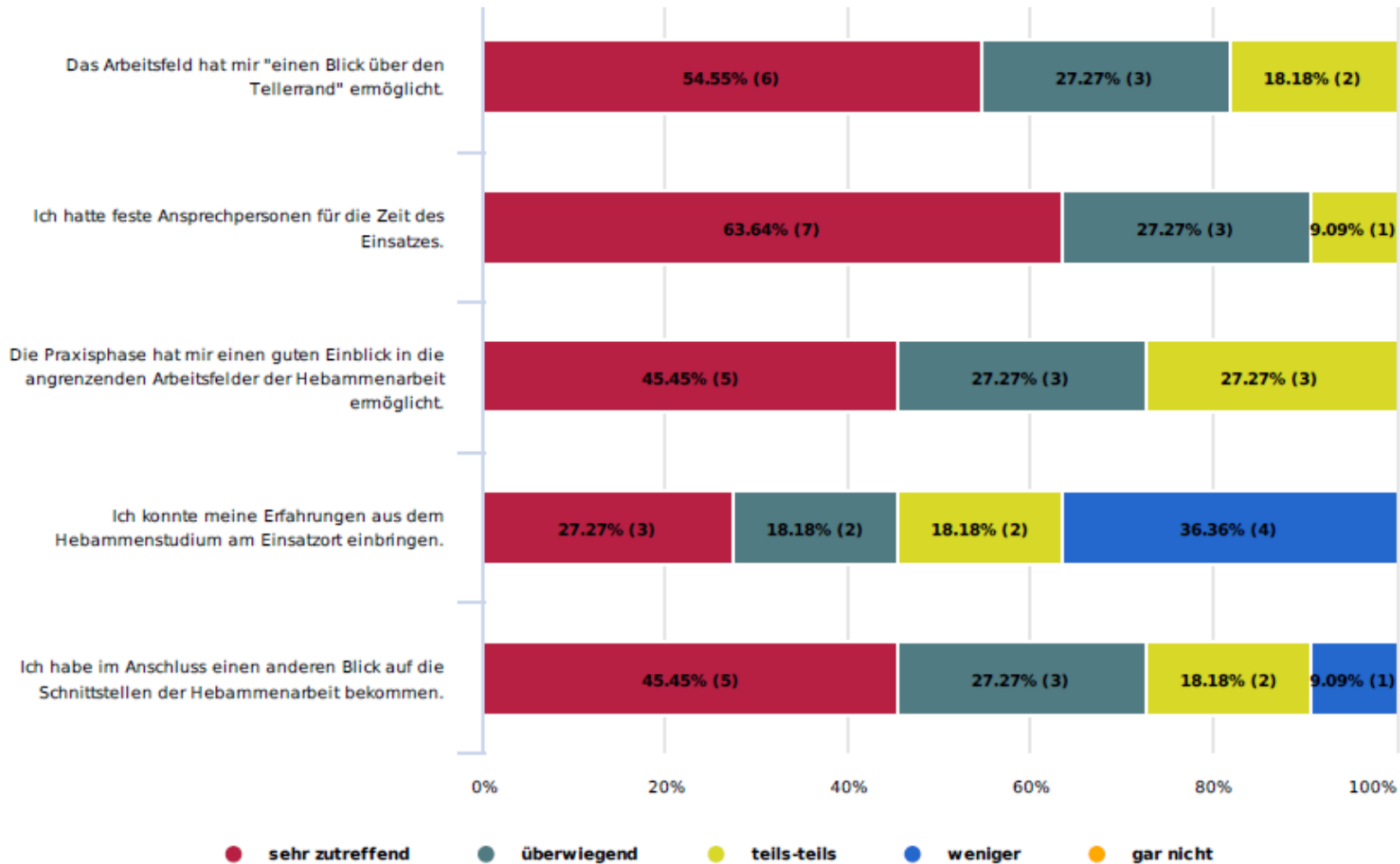
- Retrospektive Online-Befragung der Studierenden
- Befragungszeitraum: 05.12.2023 - 08.01.2024
- 23 Studierende des 5. Semesters, wurden per E-Mail auf die Befragung aufmerksam gemacht
- Auswertung mit Easy Feedback
- Rücklauf: N= 11, 48%



Organisation durch Praxisakademie



Am Einsatzort



Freitext Rückmeldungen der Studierenden

Die Erfahrung war sehr wertvoll und ich konnte durch den Einsatz sehr viel neues Wissen für meine Hebammenarbeit mitnehmen.

Ich gebe in dieser Bewertung meiner gesamten Zufriedenheit nicht mehr als 7 Punkte, da mich die Praxistage zwar enorm weitergebracht haben, aber auch sehr anstrengend waren.



Ich finde das Angebot toll, habe aber auch großes Glück mit meinem Einsatzort (vielfältige Einblicke, alle bemühen sich sehr um mich etc.)

Fazit

- Herausforderungen für die ambulanten Einrichtungen
- Herausforderungen für die Studierenden

Aber auch:

- Chancen für eine echte Perspektiverweiterung
- Chancen für eine interprofessionelle Vernetzung



Quellen

- Gesetz über das Studium und den Beruf von Hebammen (Hebammengesetz- HebG) vom 22. November 2019 (BGBl. I S.1795)
- Studien- und Prüfungsordnung für Hebammen vom 8. Januar 2020 (BGBl. I S.39)
- Universität Köln (2023): Modulhandbuch Angewandte Hebammenwissenschaft Bachelor of Science. Online verfügbar unter: https://medfak.uni-koeln.de/sites/MedFakDekanat/studium_lehre/Angewandte_Hebammenwissenschaft/Modulhandbuch__Angewandte_Hebammenwissenschaft_Version_2.1_18_01_22.pdf, zuletzt geprüft am 23.05.2024.

Bilder:



<https://www.istockphoto.com/de/search/2/image-film?phrase=blick+%C3%BCber+den+tellerrand>



<https://www.etsy.com/de/listing/1545656564/tibetische-gebetsfahnen.com>

Graphiken: erstellt mit KI über www.canva.com